

Draaigiek

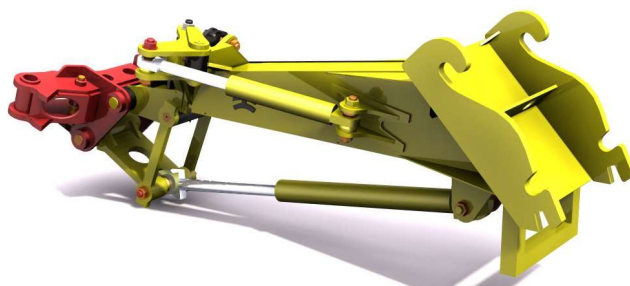
DRG 200



Draaggieken

Hobelman-Halle draaggieken zijn in veel verschillende uitvoeringen leverbaar. Deze giek zijn gemaakt om het maaisel recht achter de graafmachine te lossen.

In combinatie met een 90° kantelkop is het mogelijk om een maaikorf in de lengte naast de hoofdgiek te transporteren.



Maatvoering:

Type	Lengte	Ophanging	Gewicht	Tuimelstuk
DRG 200	2,00 m	CW 20	450 kg	Ja

Fabrikant:

Hobelman - Halle

Bielemansdijk 42

7025 CW Halle

0573 - 461353

Internet: www.hobelman-halle.nl

E-mail: info@hobelman-halle.nl

