



Hobelman-Halle

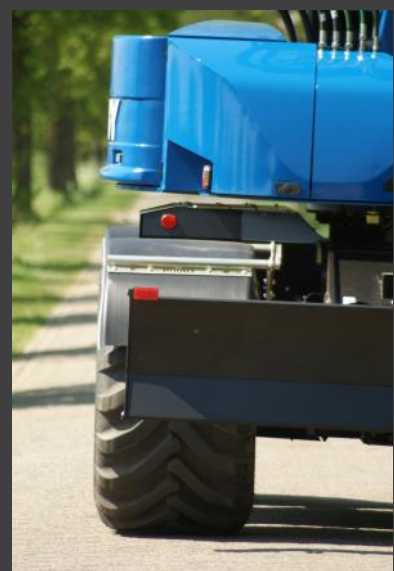


HOOPY
MH115

Licht gewicht met hoge stabiliteit



De Hooby MH115 is een mobiele kraan met een eigengewicht van 11 ton. De dieselmotor en de hydrauliek componenten zijn in de onderwagen gemonteerd, hierdoor zit het zwaartepunt van de Hooby zeer laag. Het lage zwaarte punt vertaalt zich in een machine die zeer stabiel staat en rijdt. Om nog eens extra stabiliteit te creëren, tijdens het strekken van de giek, kan het contragewicht worden uitgeschoven. Met deze eigenschappen blijft de kraan ook tijdens het maaien op lange afstand stabiel staan.



De bovenwagen is zo geconstrueerd dat deze tijdens het draaien binnen de onderwagen blijft. Dit heeft als voordeel dat er langs de weg gewerkt kan worden zonder dat het verkeer er hinder van heeft. De machinist hoeft niet meer te wachten op passerende auto's waardoor er efficiënter en veiliger gewerkt kan worden.

Snel transport

In de rijwegmodus kan er een topsnelheid van 40 km/h behaald worden.

4-wiel besturing

De MH115 kan zowel met 2 als met 4 wielen sturen. Ook hondengang is mogelijk.

Aanhangwagen trekken

Als optie kan er een trekhaak geleverd worden met hydraulische functies voor kiepen.



De Hooby MH115 is standaard uitgevoerd met 2 bestuurbare assen. Naar wens kan de besturing in 2-wiel, 4-wiel of hondengang worden gezet. Met de 4 wiel besturing is de machine zeer wendbaar en is de draaicirkel kleiner dan 10,5 meter. Wanneer de machine in hondengang wordt geschakeld, zal er minder spoorvorming optreden wanneer er gewerkt wordt op zachte ondergronden.



De Hooby MH115 kan worden uitgevoerd met 650/45/R22.5 banden. Op deze banden kan er ook onder natte omstandigheden langer doorgerukt worden. Dit voorkomt onnodige stilstand van de machine bij slechte terrein omstandigheden.

Graven met meer gemak



Voor graafwerkzaamheden is de MH115 van alle gemakken voorzien. Zo is het Gradertronic systeem standaard ingebouwd. Verder kan er met de standaard CW10 snelwissel snel van voorzetstuk verwisseld worden. Door de wendbaarheid van de Hooby is deze ook zeer goed inzetbaar voor klussen in stedelijk gebied. Het maakt deze machine een alleskunner.



De Hooby MH115 is uitgevoerd met actieve einddemping op de graafarm cilinders. Doormiddel van een wegmeet-systeem in de cilinders, kan aan het eind van de slag de cilinder worden afgeremd. Hierdoor ontstaan er minder piekspanningen en trillingen in de gehele constructie. Dit voorkomt onnodige slijtage. Het systeem biedt daarbij ook meer comfort voor de machinist.

Maaien met grote capaciteit



Tijdens het ontwerpen van de Hooby MH115 is er veel aandacht besteed aan het maaien van wagentgangen. De giek lengtes zijn zo gekozen dat het mogelijk is om met de verlenggiek een bereik van 10 meter te behalen. Tegelijkertijd kan er nog steeds dicht bij de machine gelost worden. Ook bij ver reiken blijft de Hooby stabiel, zelfs met een 6,20 meter maaikorf.



Tijdens transport met draaigiek en maaikorf kan de combinatie compact worden ingeklapt. Hierdoor blijft de afmetingen van de machine met 6,20 meter maaikorf binnen de wettelijke afmetingen.

Meer comfort, betere efficiëntie

A Vol-glas vooruit

Door de vol-glas voorruit met dunne stijlen is het zicht optimaal op de werkzaamheden.

B Hobelman display

Met het touchscreen display zijn alle instellingen binnen handbereik. In het display zijn verschillende modi te programmeren, waarmee er snel geschakeld kan worden tussen werktuigen.

C Functie touch-pad

Het functie touch-pad herbergt tal van functies die direct beschikbaar voor de machinist.

D Airconditioning

Met het airconditioning paneel kan het klimaat in de cabine optimaal worden afgeregeld. Het is mogelijk om de airconditioning vol automatisch te laten regelen, maar is ook naar eigen hand te regelen. Dit zorgt voor meer comfort.



De joysticks in de cabine hebben een aantal extra functie knoppen ingebouwd. Hiermee kunnen verschillende functies worden aangestuurd, zoals het sturen met de scrollknop op de linker joystick. Door de ingebouwde automatiek kan er sneller en efficiënter gewerkt worden. De bediening kan door Hobelman-Halle helemaal naar uw wens worden ingesteld.

Gradertronic



Het Gradertronic systeem is standaard geïntegreerd in de Hooby MH115. Dit systeem biedt de machinist optimale ondersteuning tijdens het graven. Er zijn verschillende functies die het Gradertronic systeem herbergt. Zo kan volautomatisch een vlakke baan worden gemaakt met of zonder afschot. Verder is het mogelijk om met Automatic control de verstelgiek automatisch mee te laten bewegen met de graafbeweging. Hiermee wordt het graafbereik van de Hooby vors vergroot.

Instellen

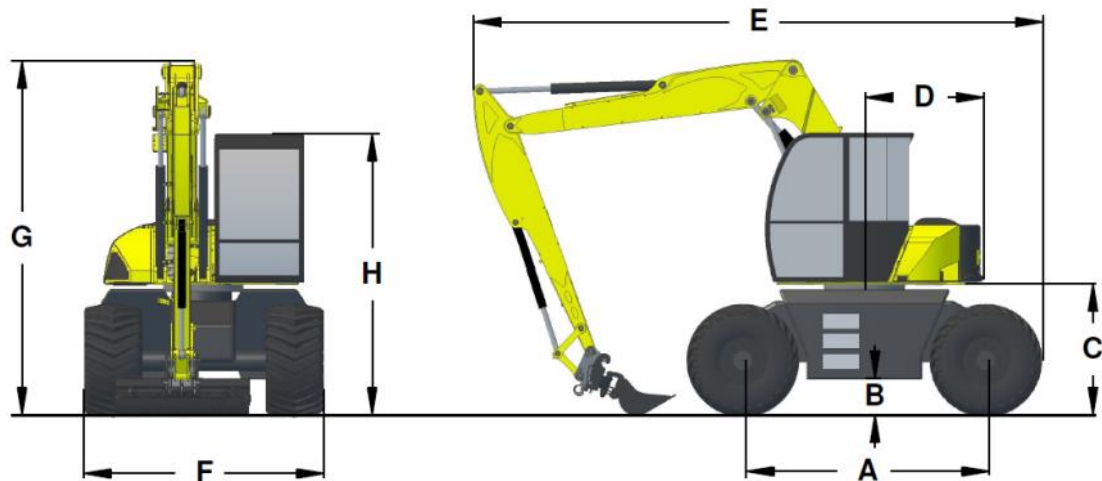
Gradertronic kan geheel naar eigenhand ingesteld worden in het Hobelman display. Alle functies kunnen eenvoudig geschakeld worden. De parameters voor het graven kunnen direct ingevoerd worden.

The screenshot displays the Gradertronic control interface with the following elements:

- Hellingshoek:** A vertical slider set to -0.5 .
- Offset hoogte:** A vertical slider set to 0 cm.
- Gradertronic:** A button labeled "Set".
- Automatic contr:** A button labeled "Set".
- Bakzwenk auto:** A button labeled "Set".
- Bak auto:** A button labeled "Set".
- Bottom Bar:** Includes a "MODUS" button with a "P" icon and a "M" button, along with the Hooby logo.
- Right Sidebar:** A vertical menu with icons and labels for "Overview", "Tech. gegevens", "Gradertronic" (highlighted in yellow), "Joystick", "Camera", and "Menu".

Specificaties

STATISCHE AFMETINGEN



A	Wielbasis	2650 mm
B	Bodemvrijheid	350 mm
C	Vrijehoogte bovenwagen	1370 mm
D	Zwenkradius contragewicht	1320 mm
E	Totale lengte	6300 mm
F	Transport breedte	2600 mm
G	Totale hoogte	3900 mm
H	Cabine hoogte	3150 mm

MOTOR

Model	JCB Ecomax 444 Tier 4
Type	Watergekoeld , 4 cilinder, directe injectie
Vermogen	81 kW (109 Pk) @ 2200 RPM
Koppel	516 NM @ 1500 RPM

HYDRAULISCH SYSTEEM

High flow aansluiting 1	
Druk	210 Bar
Volume	90 L/min
High flow aansluiting 2	
Druk	210 Bar
Volume	130 L/min

DRAAICIRKEL

Bandenmaat	
650/45R22.5	10300 mm

Specificaties

DIVERSEN

Rijsnelheid	40 km/h
Trekkkracht	45 kN
Besturing	Hydraulisch 4-wiel gestuurd / 2-wiel gestuurd / hondengang
Dieseltank inhoud	162 Liter

GEWICHT

Machine uitgerust met 75 kg machinist, 650/45/22.5 banden en zonder bak

Geen schuifblad, geen steunpoten	10915 kg
Parralel schuifblad	11384 kg
Radiaal schuifblad	11323 kg
Steunpoten achter	11325 kg
Parralel schuifblad voor, steunpoten achter	11794 kg
Radiaal schuifblad voor, steunpoten achter	11733 kg
Steunpoten voor en achter	11735 kg

GRAAFBEREIK

